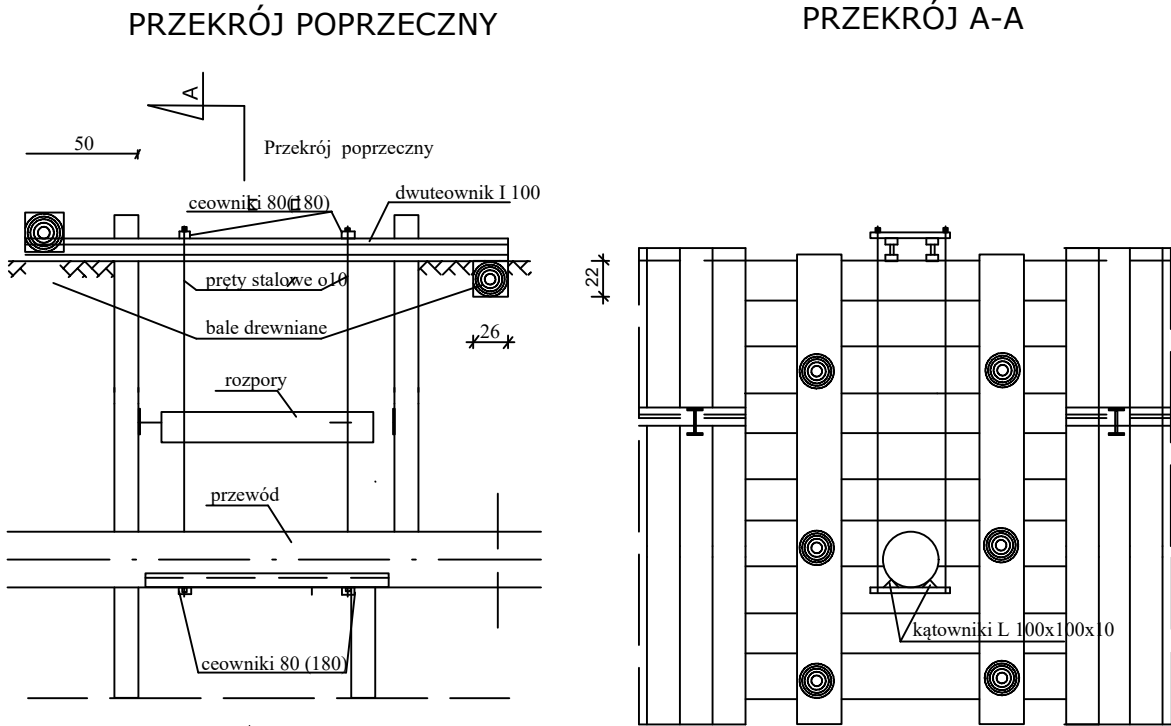
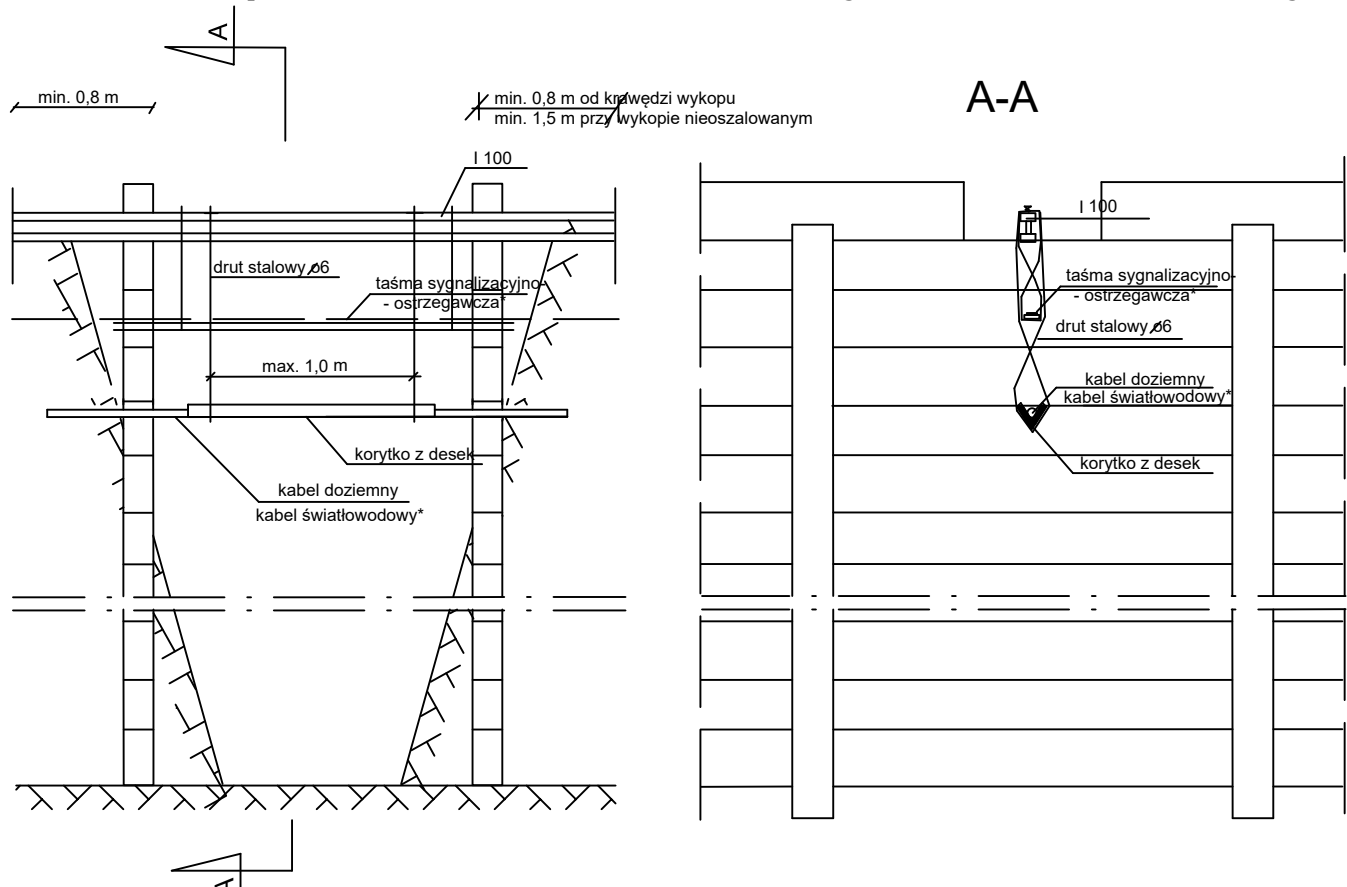


Zabezpieczenie istn. infrastruktury sanitarnej

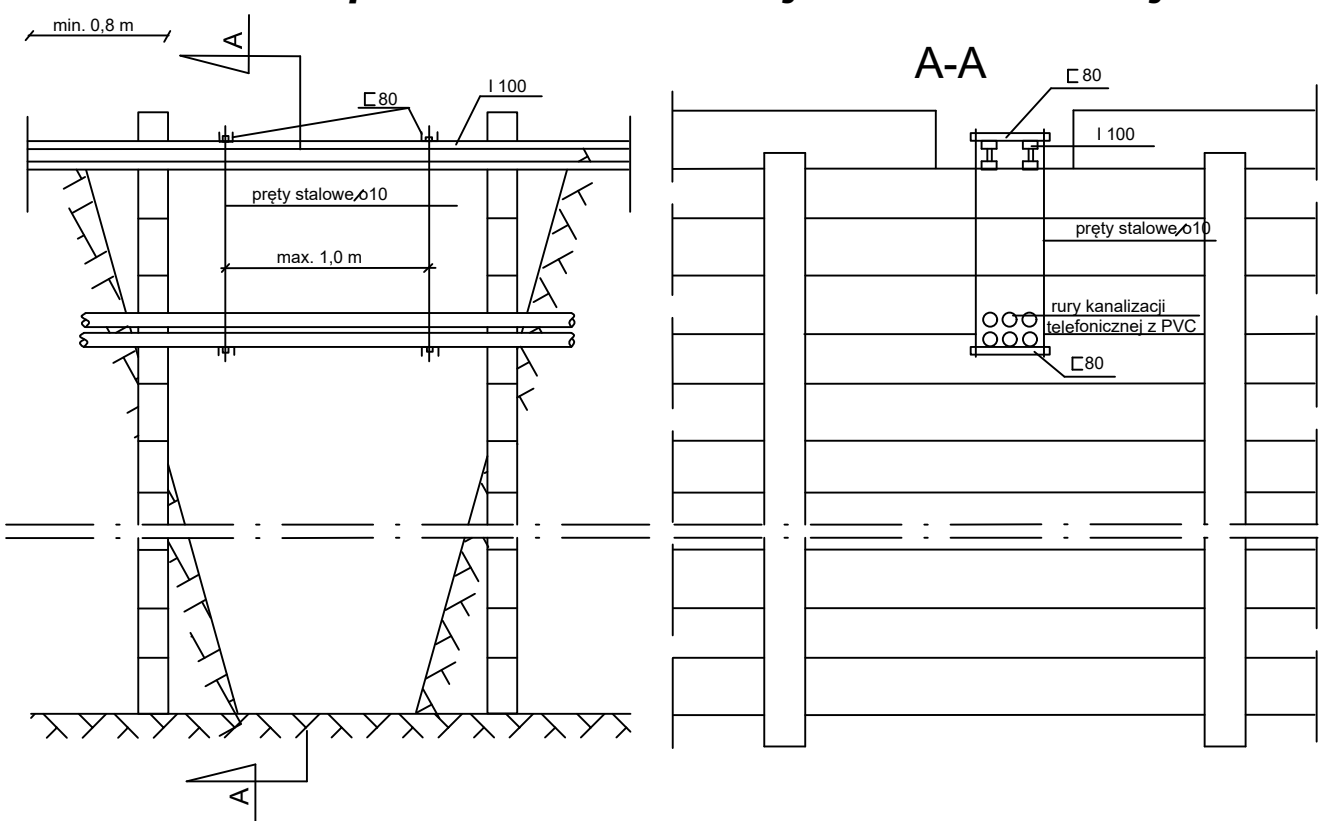


Uwagi: 1. Wielkości w nawiasie dotyczą przewodów o średnicy powyżej 600 mm
2. Kątowniki wzmacniające tylko do przewodów kanalizacyjnych

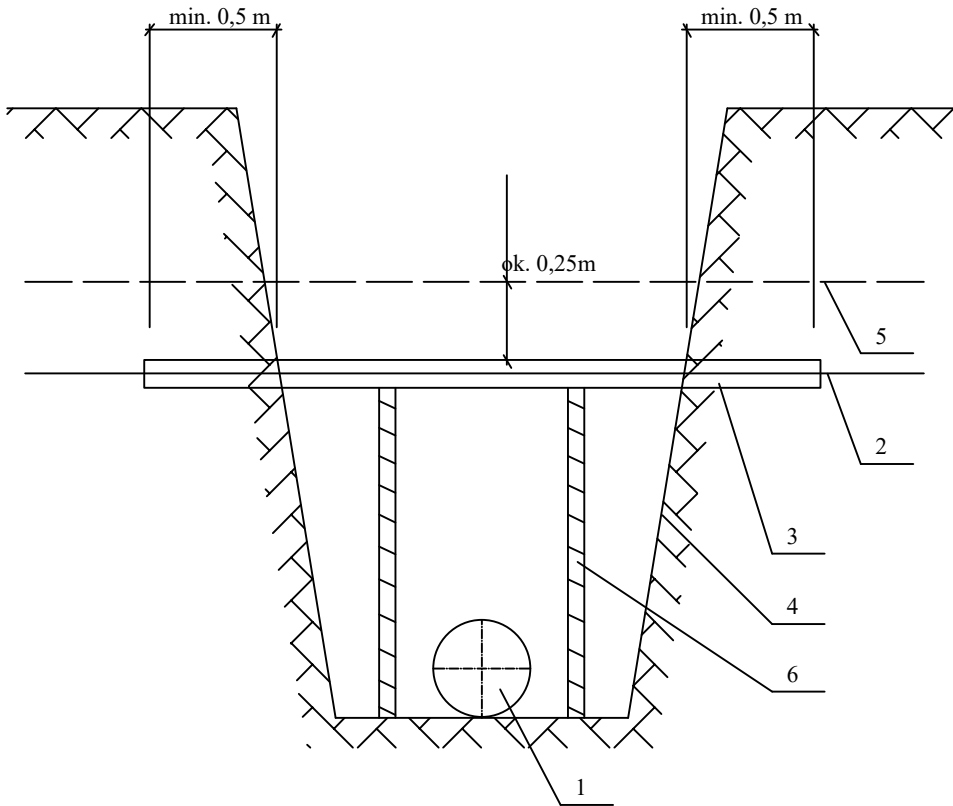
Zabezpieczenie kabli telefonicznych i światłowodowych



Zabezpieczenie kanalizacji teletechnicznej



Zabezpieczenie kabli energetycznych



- Oznaczenia:
- 1 - projektowana sieć podziemna
 - 2 - istniejący kabel energetyczny
 - 3 - projektowana rura dzielona
- kabel energetyczny nn - A 83 PS L=2m koloru czerwonego
 - kabel energetyczny sn - A110 PS L=2m koloru czerwonego
 - kabel energetyczny wn - A160 PS L=2m koloru czerwonego
- Kolejność wykonywania prac:
- 1 - uzgodnić termin założenia złącza z Rejonem Energetycznym
 - 2 - odkopać ręcznie istniejący kabel pod nadzorem Rejonu Energetycznego
 - 3 - założyć przepust z rury dzielonej i uszczelnić końce rury pakulami i olkitem. Zgłosić wykonanie zabezpieczenia do odbioru w Rejonie Energetycznym
 - 4 - wykonać wykop docelowy
 - 5 - w przypadku dużej szerokości wykopu zastosować podpory drewniane
 - 6 - przy zasypywaniu wykopu nad przepustem ułożyć folię
 - dla kabla telefonicznego koloru pomarańczowego
 - dla kabla energetycznego koloru czerwonego

 PROSECO	Inwestor: GMINA ZAMOŚĆ UL. PEOWIAKÓW 92 22-400 ZAMOŚĆ			
	Adres inwestycji: 062014_2 ZAMOŚĆ OBRĘB 0025 - WÓŁKA PANIEŃSKA			
Inwestycja: BUDOWA SIECI KANALIZACJI SANITARNEJ W DRODZE WEWNĘTRZNEJ DZ. NR 145/14 W M. WÓŁKA PANIEŃSKA				
Obiekt: SIEĆ KANALIZACJI SANITARNEJ				
Faza: PW	Branża: SANITARNA	Skala: B/S	Data: 11.2025 r.	Nr rys. 6
Nazwa rysunku: SCHEMAT ZABEZPIECZENIA INFRASTRUKTURY PODZIEMNEJ				
Funkcja	Imię, nazwisko, nr uprawnień			Podpis
Projektant br. sanitarna	mgr inż. Łukasz Machatek LUB/0091/PWBS/16			
Opracowała	mgr inż. Katarzyna Mazurek			
Sprawdzający br. sanitarna	mgr inż. Kamil Wałęga LUB/0317/PWBS/19			